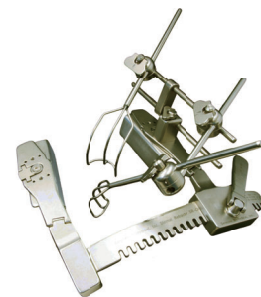


TECHNICAL REPORT Vol.2

ジェネシーリトラクター開胸器の臨床経験



株式会社トライテック

〒140-0013 東京都品川区南大井 1-20-17

TEL:03-5767-9831 FAX:03-5767-9839

【関西支店】TEL:075-275-2787 FAX:075-277-4912

<https://www.trytech.co.jp/>



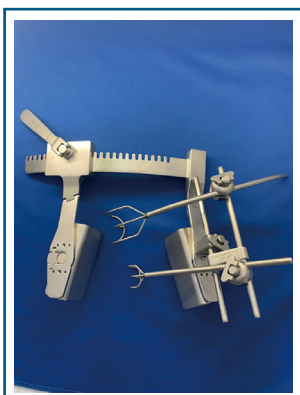
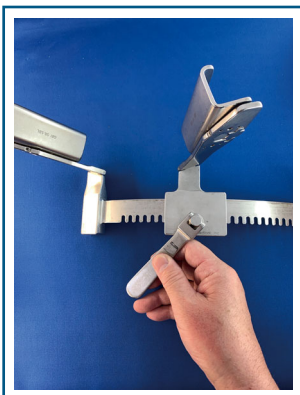
(株)トライテックはISO13485
の認証を取得しこのシステム
に基づき製品管理への取り組
みを着実に進めております。

ジェネシーリトラクター (Genesee Biomedical, Inc.) 開胸器の臨床経験

昭和大学江東豊洲病院 心臓血管外科 山口 裕己 先生



ジェネシーリトラクターは、立体的な胸郭の形状に合わせて装着できるよう工夫して作られています。ユニークなラックデザインは胸部及び胸郭への外傷を最小限に抑え、胸骨にかかる圧力を均等に分散させます。術者にとって扱いやすく患者にも優しい構造で、弁形成や弁置換、冠動脈手術 (on or off-pump) など多目的に使用できるリトラクターです。



外科手術対応に関する利点 1

開胸部分の湾曲及びフラットなヒンジ付きアーム

- 1) 胸部への密着性に優れており、手術操作の妨げにならない。
 - ▶ 解剖学的にカーブした形状によって胸骨に加わる開口圧を分散させ、ピボットリング・ブレードが胸骨に加わる圧力を均等にしています。
- 2) カーブラックを頭側に設置することで、術者の操作に支障が出ない。
- 3) 弁鉤の種類が豊富で様々なケースに対応できる。
 - ▶ 取り換え可能なレーク (弁鉤) によって開創部が見やすくなり、患者の体型に合わせてブレードを交換できます。
- 4) リトラクター上部の弁鉤の位置決めをするマウンティングバー及びボールクランプの組み立てが容易で、手術時間の短縮に貢献できる。
 - ▶ ボールクランプ、ピラークランプ、H型マウンティングバーを使って、迅速なセットアップが可能です。

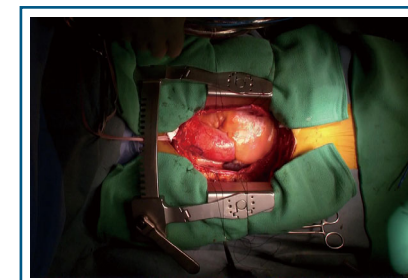
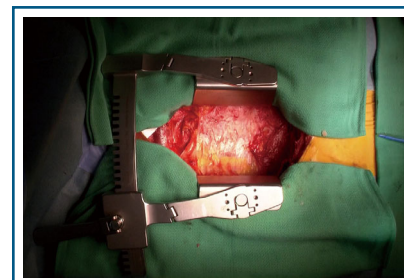
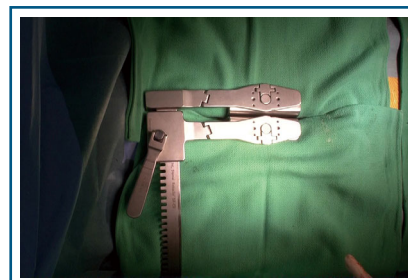
外科手術対応に関する利点 2

アームがフラットで薄い構造であること

- 1) OPCAB 手術の際に使用する周辺機器も取り付けすることができる。
 - ※スタビライザーや apical suction device など
- 2) 僧帽弁手術においても、レーク (弁鉤) の固定を確実に行うことができる。
- 3) ブレードは Standard/Deep の 2 種類があり、体格・体重に合わせて選択することができる。

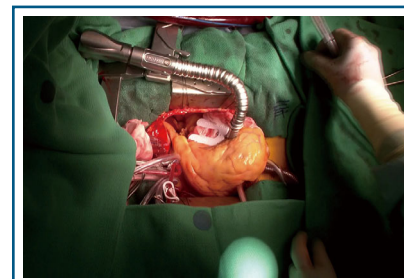
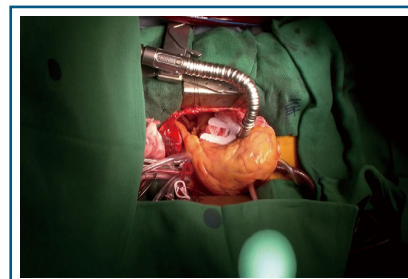
臨床での基本操作

- 1) 最適なサイズのブレードを選択する。
- 2) カーブラックを頭側、開口部を腹側にリトラクターをセッティングする。



左房切除のセッティング

- 1) OPCAB 用スタビライザーをリトラクターに固定することで、余分な機材を使用せず簡潔な視野を確保できる。
- 2) 開口部が腹側にあるので、手術器具の取り扱いが簡便となる。



弁形成 / 弁置換のセッティング

- 1) 僧帽弁用のレーク (弁鉤) や弁ホルダー等をリトラクターに固定することで、揺れを最小限に抑え、スムーズな手術の進行が可能。
- 2) 特別な機材を使用しないので、簡潔な視野を確保できる。

